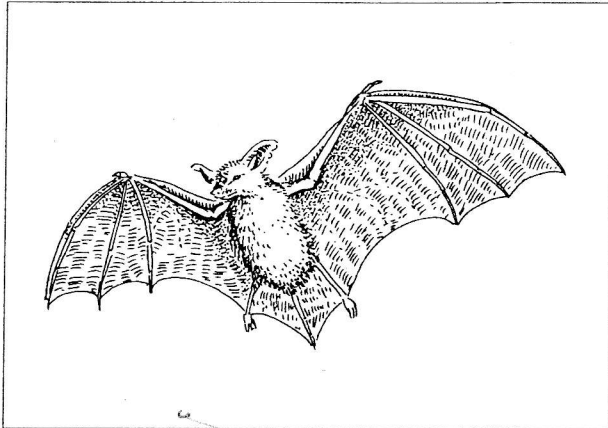


1. Die Fledermaus ist dem Leben in der Luft angepasst.  
Ergänze die Merkmale, die diese Anpasstheit zeigen!



Vordergliedmaßen: \_\_\_\_\_

Fortbewegung: \_\_\_\_\_

Gebiss: \_\_\_\_\_

Beutefang: \_\_\_\_\_

Aufzucht der Jungen: \_\_\_\_\_

Orientierung: \_\_\_\_\_

2. Das Eichhörnchen lebt auf Bäumen.  
Ergänze die Merkmale, die das Eichhörnchen als Baumbewohner kennzeichnen!



Hintergliedmaßen: \_\_\_\_\_

Schwanz: \_\_\_\_\_

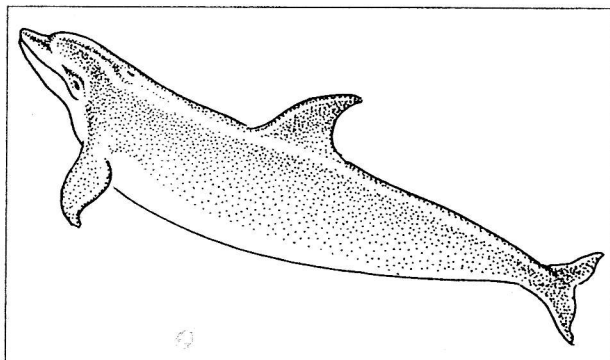
Gebiss: \_\_\_\_\_

Nest: \_\_\_\_\_

Aufzucht der Jungen: \_\_\_\_\_

Fortbewegung: \_\_\_\_\_

3. Der Delfin ist dem Leben im Wasser angepasst.  
Ergänze die Merkmale, die eine Anpasstheit an das Wasserleben zeigen!



Gliedmaßen: \_\_\_\_\_

Fortbewegung: \_\_\_\_\_

Haut: \_\_\_\_\_

Atmung: \_\_\_\_\_

Aufzucht der Jungen: \_\_\_\_\_

Schädel: \_\_\_\_\_